

DESCRIBING PEOPLE

PINOCCHIO + PIPPI CALZELUNGHE

DUE PERSONAGGI DI STORIE PER BAMBINI/E

Italiano 2

Roberta Pennasilico, NMHS

Descrivere se stessi e gli altri

Due famosi personaggi della letteratura per bambini.

1

**Pinocchio:
la sua storia, i personaggi**

**Giochi didattici sul
lessico: "Pinocchio"**

2

**Ripassa i colori e i capi di
abbigliamento, consolida
la descrizione fisica e
della personalità**

3

**Pippi Calzelunghe: il suo
mondo, i personaggi**

**Giochi didattici sul lessico:
"aggettivi opposti"**



Students, write your response!

PINOCCHIO.

Ascolta e completa.

Pinocchio è un _____ di legno. È curioso, _____ e allegro. Non gli piace la _____. A volte non è _____. Quando dice le bugie, il suo _____ diventa lungo.

Pinocchio ha i _____ neri e gli occhi grandi e _____. È abbastanza _____. Il naso è a _____.

Indossa un _____ giallo e blu, un _____ azzurro e una maglietta _____. I pantaloncini sono _____ e le scarpe marroni. Indossa anche un paio di _____ bianchi.



Roberta Pennasilico

Students, draw anywhere on this slide!

Pear Deck Interactive Slide
Do not remove this bar

PINOCCHIO.

Riascolta e controlla le tue risposte. Sottolinea le parole nuove.

Pinocchio è un burattino di legno. È curioso, buono e allegro. Non gli piace la scuola. A volte non è sincero. Quando dice le bugie, il suo naso diventa lungo.

Pinocchio ha i capelli neri e gli occhi grandi e azzurri. È abbastanza basso. Il naso è a punta.

Indossa un cappello giallo e blu, un fiocco azzurro e una maglietta gialla. I pantaloncini sono rossi e le scarpe marroni. Indossa anche un paio di guanti bianchi.

Ora, con il/la tua compagno/a di classe, scrivi 2 domande originali che hanno la risposta nel testo. Preparati a condividere con la classe.

Roberta Pennasilico





Colora il disegno in base alla lettura precedente. Cosa ti ricordi? Puoi aggiungere colori a tua scelta. Poi, scrivi almeno **3 frasi complete**, sull'aspetto fisico e/o la personalità.

Per es. "Pinocchio ha un fiocco azzurro" o "Pinocchio non è sincero."

Roberta Pennasilico

Students, draw anywhere on this slide!

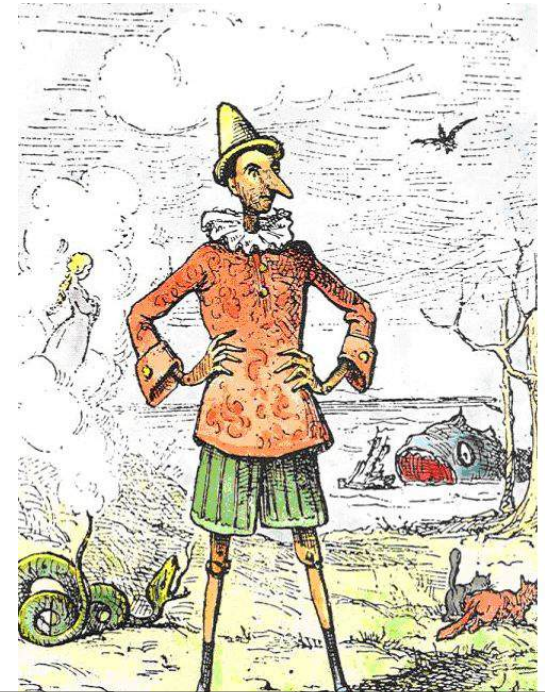
Pear Deck Interactive Slide
Do not remove this bar

LA STORIA DI PINOCCHIO.

La storia di Pinocchio è molto famosa nel mondo. Il libro originale è del toscano Carlo Collodi pubblicato nel 1883. È la storia di un burattino di legno che ha molte avventure. Il papà Geppetto vuole un figlio e costruisce un burattino. Pinocchio è svogliato ma è buono. Non gli piace la scuola e segue Lucignolo, un amico cattivo. Ignora i buoni consigli del grillo parlante e della Fata Turchina. Quando non dice la verità, il naso si allunga. Incontra il gatto e la volpe, che vogliono i suoi soldi. Un grande tonno mangia Pinocchio e Geppetto, ma loro scappano. Alla fine, Pinocchio diventa un bambino vero perché si comporta bene.

*legno - wood
costruisce - builds
ignora - ignores
consigli - advice*

*si allunga- gets long
scappano - they escape
si comporta - behaves*



LA STORIA DI PINOCCHIO: VERO O FALSO?

https://drive.google.com/file/d/10fJapQMIBGfNdyA_ONksOhE_WdmOzd76p/view?usp=sharing

Roberta Pennasilico

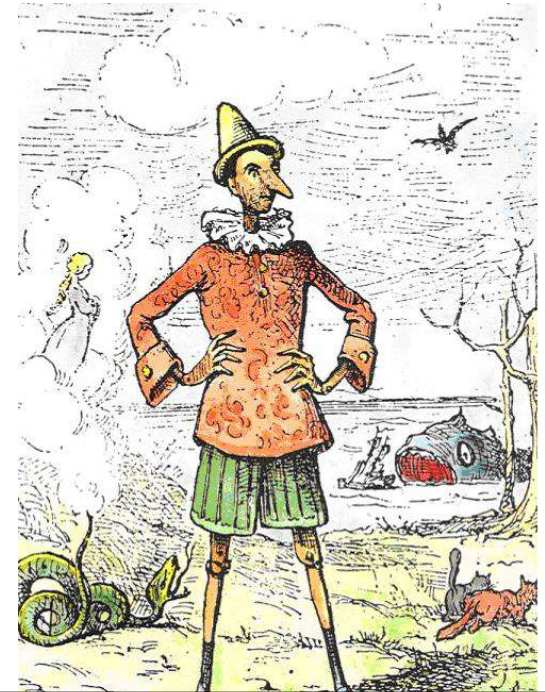
La storia di Pinocchio è molto famosa nel mondo. Il libro originale è del toscano Carlo Collodi pubblicato nel 1883. È la storia di un burattino di legno che ha molte avventure. Il papà Geppetto vuole un figlio e costruisce un burattino. Pinocchio è svegliato ma è buono. Non gli piace la scuola e segue Lucignolo, un amico cattivo. Ignora i buoni consigli del grillo parlante e della Fata Turchina. Quando non dice la verità, il naso si allunga. Incontra il gatto e la volpe, che vogliono i suoi soldi. Un grande tonno mangia Pinocchio e Geppetto, ma loro scappano. Alla fine, Pinocchio diventa un bambino vero perché si comporta bene.

*legno - wood
costruisce - builds
ignora - ignores
consigli - advice*

*si allunga - gets long
scappano - they escape
si comporta - behaves*

Vero o Falso. Indica se le affermazioni sono vere e correggi se sono false.

- | | | |
|---|---|---|
| 1. La storia di Pinocchio è nuova. | V | F |
| 2. Il papà di Pinocchio è Lucignolo. | V | F |
| 3. Pinocchio non ascolta il grillo. | V | F |
| 4. Il gatto e la volpe aiutano Pinocchio. | V | F |
| 5. La Fata Turchina è buona. | V | F |
| 6. Quando dice bugie, il naso di Pinocchio diventa lungo. | V | F |
| 7. Pinocchio rimane un burattino. | V | F |



Students, draw anywhere on this slide!

Pear Deck Interactive Slide
Do not remove this bar

I personaggi della favola di "Pinocchio".

Come sono? Parliamone in classe. Poi, scegli 3 personaggi e prova a descriverli con almeno una frase.



Pinocchio



Geppetto



la Fata Turchina



il grillo parlante



il gatto e la volpe



Lucignolo



Mangiafuoco



la balena/il tonno



Figaro



Cleo



i carabinieri



Students, draw anywhere on this slide!

Roberta Pennasilico

Pear Deck Interactive Slide
Do not remove this bar

Come sono personaggi della favola di "Pinocchio". Completa con le parole della lista.



Geppetto



la Fata Turchina



il grillo parlante



Lucignolo

- 1.baffi
- 2.giacca
- 3.coscienza
- 4.rossi
- 5.buona
- 6.burattino
- 7.fiocco
- 8.studiare
- 9.grillo
- 10.amico
- 11.cappello
- 12.biondi
- 13.scuola
- 14.rosso
- 15.madrina
- 16.pantaloni
- 17.occhiali
- 18.denti
- 19.azzurro
- 20.bianchi
- 21.è
- 22.buono
- 23.consigli
- 24.bambino
- 25.camicia
- 26.bacchetta
- 27.svegliato
- 28.papà
- 29.arancione
- 30.lisci

È il ____ di Pinocchio.

È vecchio e _____.

Vuole un _____ e costruisce un _____.

Ha i _____ e gli _____

Indossa un gilet _____ e una _____ azzurra.

È la ____ di Pinocchio.

È giovane e _____.

Aiuta Pinocchio quando _____ nei guai.

Ha i capelli ____ e _____

Indossa un vestito _____ e ha una _____ magica.

È la ____ di Pinocchio.

È un _____.

Dà dei _____ a Pinocchio.

Ha un _____ azzurro e giallo.

Indossa una _____ nera, un gilet _____ e guanti _____.

È l' ____ di Pinocchio.

È molto _____.

Non gli piace la _____ e non vuole _____.

Ha i capelli ____ e _____ grandi.

Indossa un _____ verde e _____ marroni.

Roberta Pennasilico

Students, draw anywhere on this slide!

Pear Deck Interactive Slide
Do not remove this bar

Descrivi in almeno una frase completa (fisico/personalità/ruolo).
Com'è? Cosa indossa? Cosa fa nella storia?

Pinocchio	
Geppetto	
La Fata Turchina	
Il grillo parlante	
Lucignolo	
Il gatto e la volpe	
Mangiafuoco	



Roberta Pennasilico

Students, draw anywhere on this slide!

Pear Deck Interactive Slide
Do not remove this bar

Wordwall flashcards



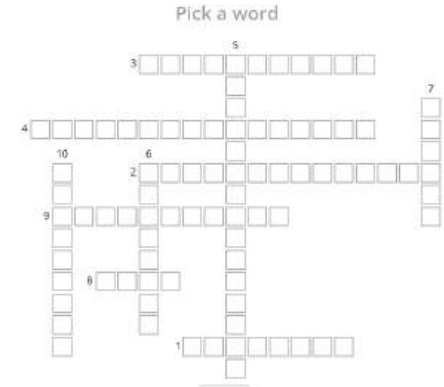
<https://wordwall.net/resource/78573276>

Wordwall abbina



<https://wordwall.net/resource/78574055>

Wordwall cruciverba



<https://wordwall.net/resource/78574431>

HW: guarda il video sulla favola di Pinocchio. Metti i sottotitoli. Non devi capire tutto. Alla fine, scrivi almeno 4 frasi sulla storia (usa il presente).



<https://www.youtube.com/watch?v=6OqH6gHUESc>



Abbigliamento e colori

Ripassiamo i colori e i capi di vestiario di base.



una camicetta rossa

Segui progressi

1 / 41

Roberta_Pennasilico insegnante
Autore Top su Quizlet · Creato 3 anni fa

Condividi

<https://quizlet.com/de/948871977/abbigliamento-e-coloribase-flash-cards/?i=ew532&x=1qqt>

1. *ripassa/studia le flashcards con il vocabolario*
2. *fai 2 giochi di Quizlet*

Che cosa indossi oggi?

Descrivi cosa indossi in dettaglio.



Students, draw anywhere on this slide!

Pear Deck Interactive Slide
Do not remove this bar

Chi è?

Scegli una persona in classe ma non dire il nome. Descrivi questa persona in dettaglio, fisicamente e cosa indossa. Se lo/la conosci, puoi aggiungere un paio di aggettivi per la sua personalità. Vediamo chi indovina la persona!



Students, draw anywhere on this slide!

Pear Deck Interactive Slide
Do not remove this bar



Ascolta l'audio due volte e completa.

Pippi Calzelunghe è una _____ unica. È molto simpatica e allegra. È abbastanza _____, ma è molto forte. Non è mai _____. È anche un po' _____. Abita in una casa grande gialla e _____. Ha un cavallo _____ a pois e una scimmia. Ha due _____ molto simpatici: Tommy e Annika. Suo padre è un _____ e vive su una nave. Lei ha molte _____ con i suoi amici.

Ha i _____ arancioni e due trecce. Sul viso ha le _____. Il naso è piccolo e _____. Ha grandi occhi _____ e allegri. I suoi vestiti sono _____ ma simpatici. Indossa una maglietta rosa a _____ lunghe, un vestito _____ blu con una grande tasca gialla. Ha due calze lunghe _____: una è viola, l'altra è a strisce gialle e _____. Porta anche due _____ azzurre molto grandi. Spesso ha una valigia _____ e marrone.



Riascolta, leggi e sottolinea le parole che non conosci.

Pippi Calzelunghe è una bambina unica. È molto simpatica e allegra. È abbastanza piccola, ma è molto forte. Non è mai stanca. È anche un po' magica. Abita in una casa grande gialla e rosa. Ha un cavallo bianco a pois e una scimmia. Ha due amici molto simpatici: Tommy e Annika. Suo padre è un pirata e vive su una nave. Lei ha molte avventure con i suoi amici.

Ha i capelli arancioni e due trecce. Sul viso ha le lentiggini. Il naso è piccolo e rotondo. Ha grandi occhi castani e allegri. I suoi vestiti sono strani ma simpatici. Indossa una maglietta rosa a maniche lunghe, un vestito corto blu con una grande tasca gialla. Ha due calze lunghe diverse: una è viola, l'altra è a strisce gialle e rosse. Porta anche due scarpe azzurre molto grandi. Spesso ha una valigia vecchia e marrone.

Roberta Pennasilico

Abbina le parole in base alla lettura precedente.

1

1. bambina
2. simpatica
3. capelli
4. naso
5. viso
6. occhi
7. vestito
8. maniche
9. calze
10. valigia
11. maglietta

2

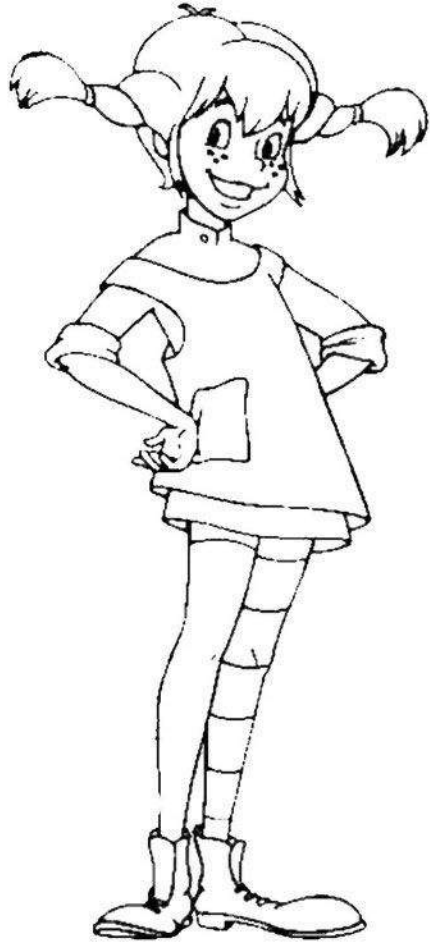
- A. diverse
- B. rotondo
- C. unica
- D. lunghe
- E. corto
- F. marrone
- G. e allegra
- H. rosa
- I. arancioni
- J. castani
- K. con lentiggini



Students, draw anywhere on this slide!

Roberta Pennasilico

Pear Deck Interactive Slide
Do not remove this bar



Colora il disegno in base alla lettura precedente. Quanti dettagli e colori ti ricordi? Poi, scrivi almeno 3 frasi complete sul suo aspetto fisico e/o sulla sua personalità.

Per es. "Pippi ha i capelli arancioni".

Roberta Pennasilico

Students, draw anywhere on this slide!

Pear Deck Interactive Slide
Do not remove this bar

Il mondo di "Pippi Calzelunghe". Leggi le descrizioni.



Il cavallo di Pippi è grande, bianco, a pois. È tranquillo e dolce.



Gli amici di Pippi si chiamano Tommy e Annika. Sono svedesi. Tommy ha capelli biondi corti e occhi azzurri. È simpatico e timido. Annika ha capelli castani lisci medi e occhi castani. È allegra e vivace.



La scimmia di Pippi è piccola e marrone. È curiosa e golosa.



Il papà di Pippi è un pirata. Vive su una nave lontana. Ha capelli neri e occhi grandi. Ha la barba e un cappello nero. Ha un pappagallo colorato.

Il mondo di "Pippi Calzelunghe". Scrivi e rispondi.



Il cavallo di Pippi è grande, bianco, a pois. È tranquillo e dolce.



Gli amici di Pippi si chiamano Tommy e Annika. Sono svedesi. Tommy ha capelli biondi corti e occhi azzurri. È simpatico e timido. Annika ha capelli castani lisci medi e occhi castani. È allegra e vivace.



La scimmia di Pippi è piccola e marrone. È curiosa e golosa.



Il papà di Pippi è un pirata. Vive su una nave lontana. Ha capelli neri e occhi grandi. Ha la barba e un cappello nero. Ha un pappagallo colorato.

In coppia, scrivi 2 domande originali che hanno una risposta nelle descrizioni. Preparati a chiedere le tue domande ai/alle compagni/e di classe.

Roberta Pennasilico

Students, write your response!

Pear Deck Interactive Slide
Do not remove this bar



<https://www.youtube.com/watch?v=VKhnPkLdMc8>

1. Leggiamo le parole insieme
2. Guardiamo il video
3. Riascoltiamo la sigla leggendo le parole
4. Cantiamo il ritornello insieme

Versione Karaoke:

<https://www.youtube.com/watch?v=0wDv4j-ing0>

Pippi Calzelunghe, sigla TV

Ecco sono qui: Pippi Calzelunghe così mi chiamo;
credo proprio che una come me non c'è stata mai!

Ogni volta che devo far qualcosa combino guai,
ma alla fine poi vedo che son tutti amici miei!

Ritornello

**Pippi, Pippi, Pippi: che nome, fa un po' ridere,
ma voi riderete per quello che farò!**

Pippi, Pippi, Pippi: che nome, fa un po' ridere,
ma voi riderete per quello che farò!

Tutto il giorno sto con una scimmietta e un cavallo bianco
con un topo che tutto il mio formaggio si vuol mangiar!

Forse non lo sai, ma io qualche volta divento magica:
quello che tu vuoi dillo a me che, forse, te lo darò!



<https://www.youtube.com/watch?v=XWwi8fvowoc>

Pippi Calzelunghe è il personaggio principale di una serie TV molto 1 _____ negli anni '70.

Lei è una 2 _____ molto forte; ha capelli 3 _____ e occhi azzurri.

Ha due amici molto 4 _____: si chiamano Annika e Tommy. Insieme hanno molte 5 _____.

Vive in una 6 _____ molto grande con un cavallo e una 7 _____. Lei è un po' 8 _____. Ha un baule pieno di soldi. Il papà di Pippi fa il 9 _____.

Completa il brano con le parole della lista:

AVVENTURE

**ARANCIONI
BAMBINA**

**PIRATA
SCIMMIA**

**SIMPATICI
FAMOSA**

MAGICA CASA

Roberta Pennasilico

Students, draw anywhere on this slide!

Pear Deck Interactive Slide
Do not remove this bar

Pippi Calzelunghe è italiana.

vero



falso



Students choose an option

Roberta Pennasilico

Pear Deck Interactive Slide
Do not remove this bar

Pippi Calzelunghe è un personaggio molto famoso.

vero



falso



Students choose an option

Roberta Pennasilico

Pear Deck Interactive Slide
Do not remove this bar

Pippi ha capelli castani e occhi verdi.

vero



falso



Students choose an option

Roberta Pennasilico

Pear Deck Interactive Slide
Do not remove this bar

Pippi ha due trecce.

vero



falso



Students choose an option

Roberta Pennasilico

Pear Deck Interactive Slide
Do not remove this bar

Pippi non ha amici.

vero



falso



Students choose an option

Roberta Pennasilico

Pear Deck Interactive Slide
Do not remove this bar

Gli amici di Pippi si chiamano Annika e Tommy.

vero



falso



Students choose an option

Roberta Pennasilico

Pear Deck Interactive Slide
Do not remove this bar

Pippi è una bambina un po' magica.

vero



falso



Students choose an option

Roberta Pennasilico

Pear Deck Interactive Slide
Do not remove this bar

Pippi abita in una casa piccola nera.

vero



falso



Students choose an option

Roberta Pennasilico

Pear Deck Interactive Slide
Do not remove this bar

Pippi ha un cane e una tartaruga.

vero



falso



Students choose an option

Roberta Pennasilico

Pear Deck Interactive Slide
Do not remove this bar

Pippi ha un cavallo bianco a pois.

vero



falso



Students choose an option

Roberta Pennasilico

Pear Deck Interactive Slide
Do not remove this bar

Il papà di Pippi lavora in uno zoo.

vero



falso



Students choose an option

Roberta Pennasilico

Pear Deck Interactive Slide
Do not remove this bar

Pippi ha un baule pieno di soldi.

vero



falso



Students choose an option

Roberta Pennasilico

Pear Deck Interactive Slide
Do not remove this bar

Quante informazioni riesci a dare?

Chi?	Com'è?	Cos'ha?	Cosa fa?
Pippi	È unica	Ha occhi azzurri	Fa le magie
Pippi	è	ha	
Pippi	È	ha	
Il papà di Pippi	è	ha	
Pinocchio	È un burattino	Ha un fiocco rosso	Segue Lucignolo
Pinocchio	È	Ha	
Il grillo parlante	è	ha	
Geppetto	è	ha	



Students, draw anywhere on this slide!



Ora scegli Pinocchio, Pippi Calzelunghe o uno dei personaggi delle loro storie. Descrivi questo personaggio in un paragrafo. Includi:

- Descrizione fisica
- Personalità
- Cosa indossa
- Cosa fa

Poi, apri [Vocaroo.com](https://www.vocaroo.com) e registra la tua presentazione. Copia e incolla il link qui o su GC.



Students, write your response!



Qual è il TUO personaggio preferito dei cartoni animati o della letteratura/cinema/TV giovanile?

Descrivi questo personaggio in un paragrafo. Includi:

- Descrizione fisica
- Personalità
- Cosa indossa
- Cosa fa

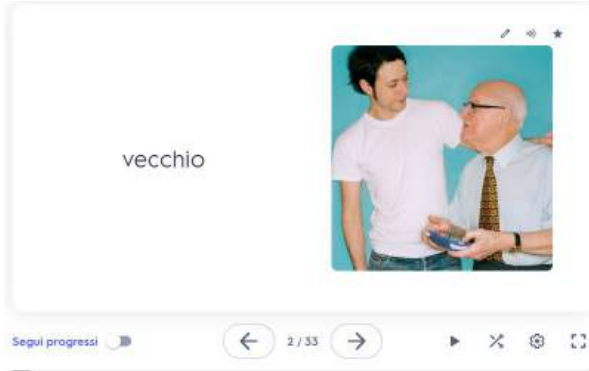


Poi, apri [Vocaroo.com](https://www.vocaroo.com) e registra la tua presentazione. Copia e incolla il link qui o su GC.



Students, write your response!

Ripassiamo il vocabolario giocando: "gli aggettivi opposti"



<https://quizlet.com/522493573/aggettivi-opposti-flash-cards/?i=ew532&x=1jgt>



<https://www.gimkit.com/practice/635a26d8bbb37c002180ebee>



<https://www.gimkit.com/practice/63775bc975b420021604331> descrivere le persone



<https://dashboard.blooket.com/set/64fab5aabe8604702a6d4b15>

In one minute,
Write as many words
or expressions you
learned in this unit.



Students, write your response!

Pear Deck Interactive Slide
Do not remove this bar